

SIFTOMAT

Univerzális szitagép



Technika-Szerviz-Kereskedelem Gyári képviseletek Pataki Lajos Mihály e.v.
9700 Szombathely Forró u. 3.
Adószám: 69862005-2-38
Tel: 06 30 328 9712
email: Lajos.Pataki@tech-service-trade.hu
www.tech-service-trade.hu

FELHASZNÁLÁSI CÉLOK

- Klasszikus
- Ellenőrző-/ védő szitálás
- Portalanítás

Tipikus felhasználási példák

- A műanyag granulátumok hosszú és összetapadt szemcséinek a precíz kiszitálása
- Ömlesztett termékek egyidejű portalanítása és ellenőrző szűrése
- Élelmiszerek vagy gyógyszeripari termékek csomagolást megelőző kiszitálása
- Zöldség szálak levágott széleinek és kockaszéleknek a kiszitálása
- Reszelt sajt átszitálása
- Vágott gyógynövények vagy gombák több méretre történő elkülönítése
- Pornak és finom, méreten aluliszemcséknek az eltávolítása az őrölt gabonákból

ALKALMAZÁSI TERÜLETEK

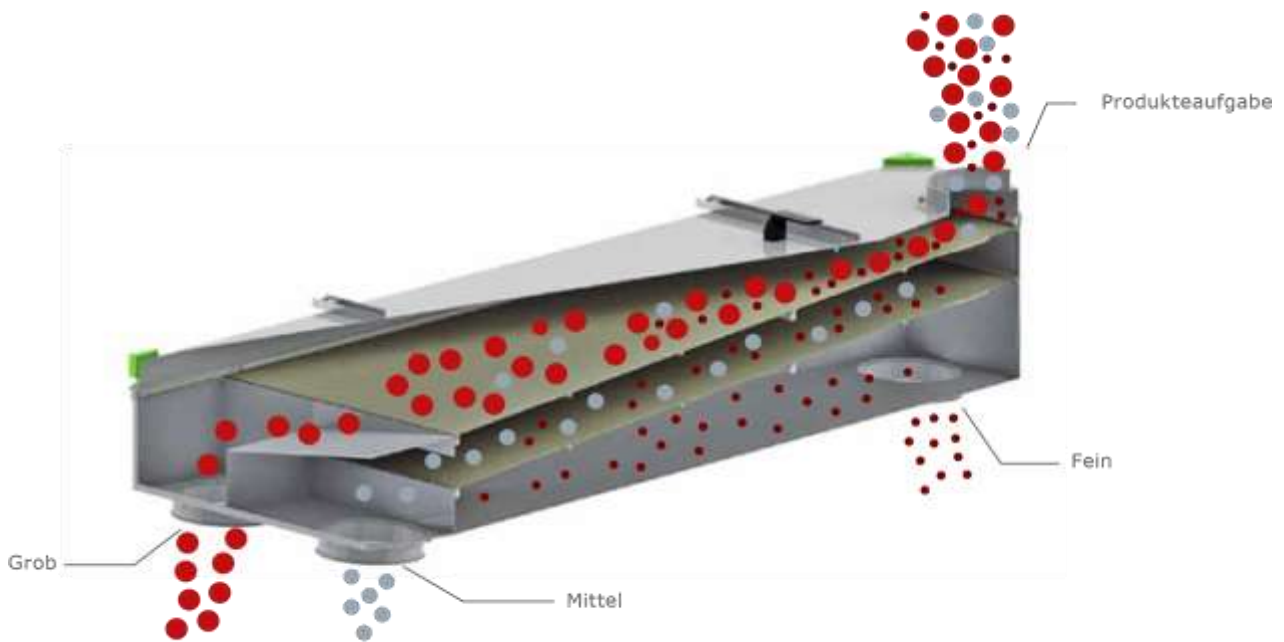
- Élelmiszeripar
- Gyógyszeripar
- Vegyipar
- Állateledelgyártó ipar
- Műanyagipar
- Kohászat
- stb.

ELŐNYÖK

- Nagy szitálási pontosság
- Négyzetméternyi szitafelületre vetített nagy teljesítmény
- Egyszeri átengedéssel max. négyféle méretre szitálás
- Vibrációmentes csendes, zajszegény működés
- A kívánt, optimális szitafelület kiválasztása 7 standard szitaméretből
- Rendkívül kíméletes szitálás
- Egyszerű szitacsere
- Könnyű tisztíthatóság
- Kifogástalan higiénia
- Páratlan karbantartás-barát
- Nagyon jó ár-érték arány

MŰKÖDÉSMÓD

A beállítható dőlésszöggel és körkörös mozgásával a szita kíméletesen továbbítja a terméket a szitafelületen. A durva szemcsés szitált termék a szitaszöveten továbbítódik, miközben a finom szemcsés anyag a hálón áthull.



Funktionsweise bei einer zweistöckigen Ausführung (Typ K)

SZITAMÉRETEK

A **SIFTOMAT** szitagéphez 7 különböző standard szitaméret szállítható:

SIFTOMAT méretek	Szitaméretek [mm]	Szita felülete [m ²]
1	800 x 400	0,32
2	1110 x 480	0,53
3	1383 x 480	0,66
41	1383 x 720	0,99
51	1840 x 720	1,32
6	1383 x 960	1,32
7	1840 x 960	1,76

SZITATISZTÍTÓ RENDSZEREK

A következő standard, hatékony szitatisztító rendszerek állnak rendelkezésre a szita eltömődések megakadályozására

Golyós kopogtatós tisztítórendszer

A szitagépek szitáinak eltömítésére hajlamos termékek szitálásához egy hatékony és kifinomult golyós kopogtatós tisztítórendszer van beépítve. Ez egy speciális rozsdamentes acél keretből áll, amely közvetlenül a szita alatt elhelyezett. A szita mozgatása következtében a tisztító golyók, melyek szilikonból, természetes gumiból vagy poliuretánból lehetnek, aktiválódnak és ugrálnak a körülhatárolt kamrán belül és visszapattannak a hálózathoz.



Ultrahangos tisztító rendszer finom szitagépekhez, 300 qm-ig

Az ultrahangos szitatisztításnál a szitaszövetet gerjeszti az ultrahangos frekvencia. A generátor által létrehozott hanghullámokat átalakító továbbítja a szitakerethez, illetve ezáltal a szitaszövethez. A Fuchs cég által használt új rendszer szabadalmaztatott. Különlegessége abban van, hogy a 30 – 38 kHz közötti frekvencia folyamatosan állítható. Ez különösen a < 300 µm finom poroknál hatékony, és megakadályozza a szitaszövet eltömődését, megnövelve ezzel a termék átbocsátó képességet.

- 1 szitaszövet
- 2 szitakeret
- 3 ultrahang átalakító
- 4 konverter tartó, rezgésátadó
- 5 HF kábel
- 7 ultrahang generátora



STANDAD SZITAGÉPEK

Mint már említettük, különböző kivitelekben készülhetnek a szitagépek
Például **SIFTOMAT 3 P 2S + 1R**

Ez egy 3-as méretű, P típusú **SIFTOMAT** szitagépet jelent, 2 db. szitabetéttel és egy gumigolyós tisztítórendszerrel a finom szitabetét.

Következő kivitelek és méretek képezik a standard választékot:

méret/ típus	1S+0R	1S+1R	2S+0R	2S+1R	2S+2R	3S+0R	3S+1R	3S+2R	3S+3R
1 P	S-1P10-01	S-1P11-01	S-1P20-01	S-1P21-01	S-1P22-01				
1 K	S-1K10-01	S-1K11-01	S-1K20-01	S-1K21-01	S-1K22-01	S-1K30-01	S-1K31-01	S-1K32-01	S-1K33-01
2 P	S-2P10-01	S-2P11-01	S-2P20-01	S-2P21-01	S-2P22-01				
2 K	S-2K10-01	S-2K11-01	S-2K20-01	S-2K21-01	S-2K22-01	S-2K30-01	S-2K31-01	S-2K32-01	S-2K33-01
3 P	S-3P10-01	S-3P11-01	S-3P20-01	S-3P21-01	S-3P22-01				
3 K	S-3K10-01	S-3K11-01	S-3K20-01	S-3K21-01	S-3K22-01	S-3K30-01	S-3K31-01	S-3K32-01	S-3K33-01
41 P	S-41P10-01	S-41P11-01	S-41P20-01	S-41P21-01	S-41P22-01	S-41P30-01	S-41P31-01	S-41P32-01	S-41P33-01
41 K	S-41K10-01	S-41K11-01	S-41K20-01	S-41K21-01	S-41K22-01	S-41K30-01	S-41K31-01	S-41K32-01	S-41K33-01
51 P	S-51P10-01	S-51P11-01	S-51P20-01	S-51P21-01	S-51P22-01	S-51P30-01	S-51P31-01	S-51P32-01	S-51P33-01
51 K	S-51K10-01	S-51K11-01	S-51K20-01	S-51K21-01	S-51K22-01	S-51K30-01	S-51K31-01	S-51K32-01	S-51K33-01
6 P	S-6P10-01	S-6P11-01	S-6P20-01	S-6P21-01	S-6P22-01	S-6P30-01	S-6P31-01	S-6P32-01	S-6P33-01
6 K	S-6K10-01	S-6K11-01	S-6K20-01	S-6K21-01	S-6K22-01	S-6K30-01	S-6K31-01	S-6K32-01	S-6K33-01
7 P	S-7P10-01	S-7P11-01	S-7P20-01	S-7P21-01	S-7P22-01	S-7P30-01	S-7P31-01	S-7P32-01	S-7P33-01
7 K	S-7K10-01	S-7K11-01	S-7K20-01	S-7K21-01	S-7K22-01	S-7K30-01	S-7K31-01	S-7K32-01	S-7K33-01

BEVÁLT SVÁJCI MINŐSÉG

A sok évtizedes folyamatos fejlesztésnek köszönhetően és a felhasználókkal szoros együttműködésben olyan modern, minőségi terméket fejlesztettünk ki, amely a legmagasabb igényeket is kielégíti. A nagyszámú, évtizedek óta a legnehezebb körülmények között működő **SIFTOMAT** szitagépek tanúsítják ezt.

A FUCHS szitagépek rendkívül sokoldalúak és világszerte sikeresen alkalmazottak. A FUCHS szitagépek rendkívüli rugalmassága lehetővé teszi a testreszabott megoldásokat a legigényesebb feladatokhoz is.

KONSTRUKCIÓ

A **SIFTOMAT** alapfelszereltségként zárt, pormentes változatban kerül szállításra; a nem porzó szitálandó termékekhez nyitott kivitel ajánlunk. A moduláris kialakítás rendkívül költséghatékony gyártást és rövid szállítási határidőt tesz lehetővé, rendkívül rugalmas kialakítása ellenére.



zárt kivitel



SZITATÍPUSOK

Két standard fő szitatípust különböztetünk meg:

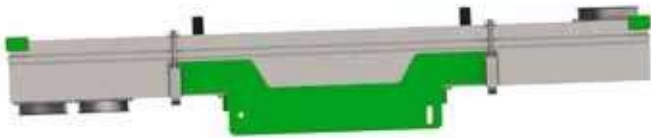
P típus

A „P” párhuzamosan elhelyezett szitákat jelent. Itt a fedelek, szitaládák és szita alj egymással párhuzamosan elhelyezettek. Ez azt eredményezi, hogy a termék kibocsátók a termék bevezetésekkel átellenben vannak. A beépítési helyzettől függően ez a típus különösen akkor ajánlott, ha a szitált termékféléseket a termékbevezetést követően tovább kell szállítani.

nyitott kivitel

K típus

A „K” kúpos szitadobozt jelent. Ennél csak a fedél és a szitaláda van egymással párhuzamosan elhelyezve. A szita alj a szitaládához viszonyítva ferde helyzetben van. Ez azt eredményezi, hogy a finomabbra kiszitált termék rész visszahullva a termékbevezető oldalnál tud kilépni. Ez a típus különösen akkor ajánlott, ha a terméket 3-4 féle szemcsézettségűre kell kiszitálni (úgy, hogy a kifolyók bizonyos távolságra legyenek egymástól) vagy, az ellenőrző szitákban, ahol a termékáramlásnak a lehető legközelebb kell lennie a termelő vonalhoz. Ebben az esetben lehetőleg csak a kiszitált idegen szemcsék kerüljenek a tulajdonképpeni termékáramlásra kívülre.



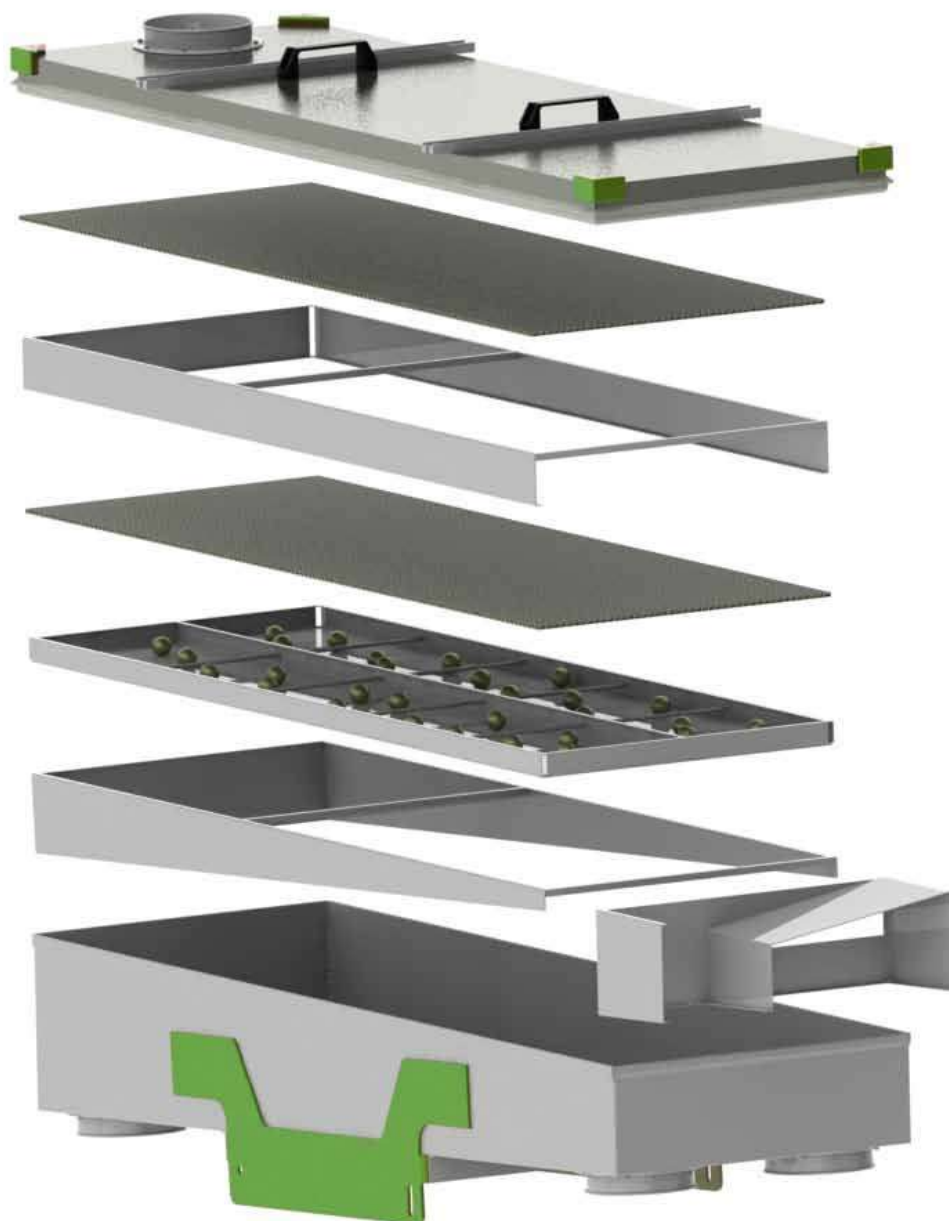
SIFTOMAT 3 P 1S + 1R
SIFTOMAT 2-as méret, P típus egy szitaládával,
és egy golyós tisztítórendszerrel



SIFTOMAT 3 K 1S + 0R
SIFTOMAT 3-as méret K típus, egy
szitaládával és golyós tisztítórendszer nélkül

SZITABETÉTEK

A **SIFTOMAT** alapkivitelben legfeljebb 3 szitabetéttel (4 frakció) szerelhető fel. A szitakeretek és szitaszövetek rozsdamentes acélból készülnek. Speciális kivitelek műanyagszövettel is készíthetjük. A sziták egy személy által, szerszámok nélkül könnyen cserélhetők.



Ebben a példában egy SIFTOMAT 3 K 2S + 1R szitagép: Minden alkatrészt egy személy szerszámok nélkül szétszerelhet. Még az üres szitaszekrény is szerszámok nélkül és másodpercek alatt kivehető, pl. a mosótérbe történő szállításhoz.

SIFTOMAT TÁBLÁZAT

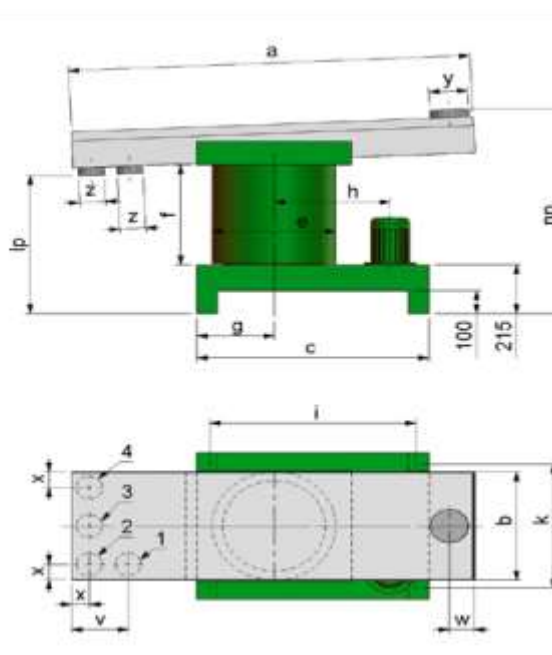
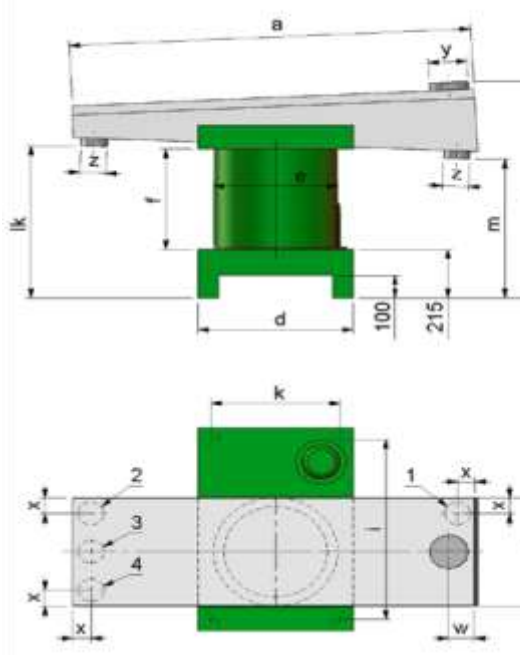
Tip.	a	b	c	d	e	f	g	h	i	k	hajtómű [kW]	súly [kg]
1	960	400	780	480	400	375	240	395	700	400	0,55	170
2	1280	480	900	600	480	480	300	450	800	500	0,75	300
3	1560	480	900	600	480	480	300	450	800	500	0,75	310
41*	1560	720	900	600	480	480	300	450	800	500	0,75	350
41	1560	720	1000	700	640	530	350	530	900	600	1,10	530
51	2080	720	1000	700	640	530	350	530	900	600	1,10	550
6	1560	960	1000	700	640	530	350	530	900	600	1,10	570
7	2080	960	1000	700	640	530	350	530	900	600	1,10	590

1 szita kivezetések 1/4 2 szita kivezetések 1/2/4 3 szita kivezetések 1/2/3/4

Tip.	lp	lk	m	np	nk	np	nk	np	np	v	w	x	y	z
1	555	586	550	784	806	854	866	934	946	192	95	70	150	100
2	660	702	650	892	925	962	985	1042	1065	220	95	70	150	100
3	655	706	645	897	938	967	998	1047	1078	228	95	70	150	100
41*	668	723	658	908	950	978	1010	1058	1090	285	130	95	200	150
41	718	773	708	958	1000	1028	1060	1108	1140	285	130	95	200	150
51	712	781	700	964	1020	1034	1080	1114	1160	285	155	120	250	200
6	718	773	708	958	1000	1028	1060	1108	1140	360	155	120	250	200
7	712	781	700	964	1020	1034	1080	1114	1160	360	155	120	250	200

* csak eav szitabetéttel

Szita leitési szöge: 2% (Standard)



SPECIÁLIS KIVITELEK

Mobil változat

A **SIFTOMAT**- szitagépet a legegyszerűbben egy egyszerű villástargoncával lehet szállítani. Ha ez valamilyen okból nem kívánatos, felszerelhetők a szitagépek egy vonórúd rendszerrel mozgatható változatban is (lásd: lent). Ilyen esetben a szitagép alaplapját hátul két görgővel egészítjük ki, amely pár milliméterrel a padlószint feletti szintre rögzített. A másik oldalon egy horgos rendszer van felszerelve, a vonórúd rögzítéséhez. Ezzel az emelőkarral lehet a gépet minden különösebb erőfelfejtés nélkül felemelni, hogy az így a padlófelületre kerülő görgőkön állva mozgathatóvá váljon.



PL gyógyszeripari típus

A **SIFTOMAT** PL típust kifejezetten gyógyszeripari használatra terveztük, és csomagban a standard kivitelől eltérő tulajdonságokat tartalmazza:

- Termékkel érintkező részek komplett 1.4435 rm.
- Termékkel nem érintkező részek komplett 1.4301, üveggyöngy polírozott
- Szitakeretek hegesztés helyett lézerrel készülnek
- Motor komplett a megemelt gépalapba integrált
- Opció az integrált vezérlés
- Tömítés a gépalap és a mozgó hajtómű szekrény között, egyedi, nagy szakítószilárdságú tömítőgallérral
- Nincsenek stabilizáló rugók (Stabilizálás a nagy szakítószilárdságú tömítőgallérral)



fuchs 
Simply efficient

FUchS Maschinen AG

Englisberg 17
CH-1763 Granges-Paccot, Schweiz

Telefon +41 26 510 10 00 Fax
+41 26 510 10 09
info@fuchsag.com

www.fuchsag.com



Technika-Szerviz-Kereskedelem Gyári képviseletek Pataki Lajos Mihály e.v.
9700 Szombathely Forró u. 3.
Adószám: 69862005-2-38
Tel: 06 30 328 9712
email: Lajos.Pataki@tech-service-trade.hu
www.tech-service-trade.hu